

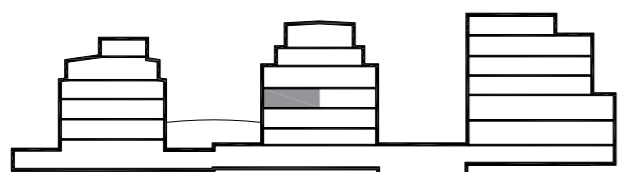
# //Erskine & friends

Adress: Warfvinges väg 26  
Fastighetsbeteckning: Kv. Gladorna  
Plan: 5 - typplan, delat plan  
Yta: ca 234 kvm  
Lokaltyp: Kontor

18 arbetsplatser	
Arbetsplatser i storkontor	18
Mötesrum	1
Samtalsrum	2
Förråd/ Kopiering/ Print	2
EI/IT	1
Pentry	1
Wc	2
Städ	1



	Kontorsyta
	Möte/ Konferens/ Samtal
	Kök/ pentry
	Allmänna utrymmen
	Förråd/ teknik
	WC/ RWC/ Städ/ Dusch



Plan 5 - typplan. delat plan

