



Helsingborg, Centrum

# Billeplatsen 1

Kontor

---

Yta

107 kvm

---

Tillträdesdatum

2025-05-01



# Charmigt kontor mitt i city

Välkommen till Billeplatsen 1, en fantastisk kontorslokal belägen mitt i hjärtat av Helsingborgs livfulla stadskärna.

Denna moderna och luftiga lokal ger dig tillgång till en yta på hela 107 kvm - idealiskt för ett företag som vill ha gott om plats för att växa och utvecklas. Lokalen har ljusa och bekväma arbetsytor som är perfekta för produktivitet och samarbete.

Här finns gott om plats för att organisera möten, samarbeta med kollegor och ha privat samtal. Oavsett hur du vill anpassa dina ytor kan du vara säker på att du får den plats du behöver i denna flexibla kontorslokal.

Belägen i en av Helsingborgs mest eftertraktade adresser, tar du enkelt del av stadens pulserande atmosfär direkt utanför dörren. Du har gångavstånd till en stor mängd butiker, restauranger och kaféer, vilket ger dig möjlighet att kombinera ditt arbete med det liv och hjärta som Helsingborg har att erbjuda.

Du har också nära till centralstationen som tar runt i regionen. Detta gör kontorslokalen idealisk för företag som har personal som pendlar från andra platser.

**OMRÅDET:** Centralt i anrika kvarter med närhet till park.

**KOMMUNIKATIONER:** 450 m till Knutpunkten, Helsingborgs färje-, buss- och tågstation.

**SERVICE:** Helsingborgs affärsliv. Helsingborgs city och Mariatorget med alla uteserveringar.

**FASTIGHETEN:** I historiska kvarter mitt i staden, men ändå lugnt vid Landborgens grönska.

Buss < 500m

Gym < 500m

Restaurang/café

Tåg < 500m

Kommersiell Förvaltare

**Fredrik Stenberg**

@ fredrik.stenberg@castellum.se

+4642269139



## Fakta

Yta  
107 kvm

Lokaltyp  
Kontor

### Adress

Billeplatsen 1

### Stad och område

Helsingborg, Centrum

### Fastighet

Helsingborg Kärnan Mellersta 9

### Tillträde

2025-05-01

## Energi & hållbarhet

### Total energianvändning

123 kWh / m<sup>2</sup>, år

### Energi CO<sub>2</sub>-påverkan

0 kg CO<sub>2</sub> / m<sup>2</sup>, år





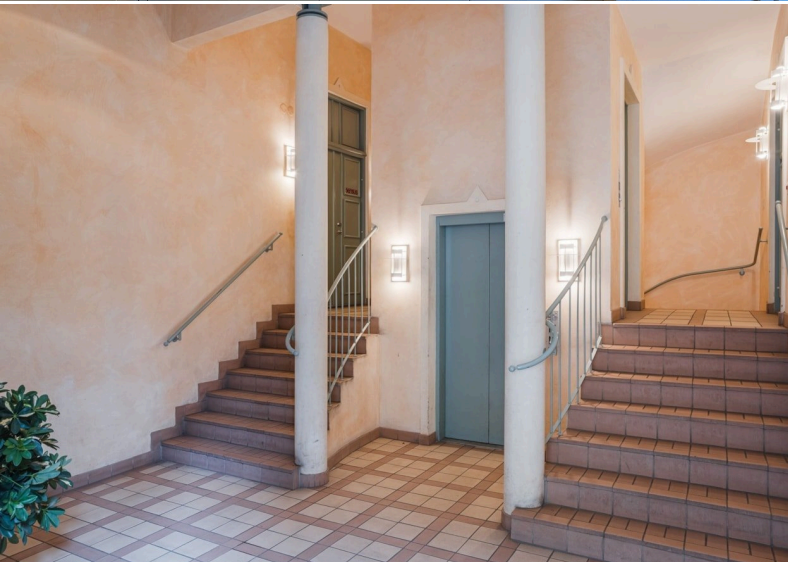


## Andra hyresgäster i fastigheten

Damella AB - Timjan & tegel AB - The headless swan - ProCivitas Privata Gymnasium AB - Café Mezo AB - SÄKRA AB - Curonova Consulting AB - mplusm aktiebolag - PaMeLaro AB - Kommanditbolaget Advokaterna Peyron







En värd bortom det  
förväntade





Om Castellum

# Vi skapar arbetsplatser att längta till

Castellum är ett av Nordens största börsnoterade fastighetsbolag. Vi skapar framtidens hållbara arbetsplatser och drivs av att erbjuda rum där både organisationer och människor mår bra och utvecklas. För när medarbetarna trivs, då blomstrar även verksamheten. Alla förtjänar en arbetsplats att längta till.



## Ett eget husteam ingår i hyran

Som hyresgäster hos oss får ni ett lokalt husteam som ser till att ni trivs och att allt fungerar som det ska. Vi hjälper till med allt från fastighetsskötsel och energioptimering till skyltning och parkering. Ingen fråga är för stor eller för liten. Och skulle era behov förändras brukar vi kunna erbjuda en lösning, vad det än gäller. Varmt välkommen till en värd bortom det förväntade.

## Vi är stora och flexibla

Vi äger runt 700 fastigheter i Norden. Tack vare vår storlek och flexibilitet kan vi nästan alltid hitta en lösning på era lokalbehov - oavsett om verksamheten växer, krymper, flyttar eller expanderar. Och vill ni bygga nytt eller bygga om, så löser vi även det. Det gör att våra hyresgäster oftast stannar länge hos oss.

## Vi är hållbara i alla led

Castellum är rankat som Nordens mest hållbara fastighetsbolag. Alla våra ny- och ombyggnationer är hållbarhetscertifierade och vi satsar stort på solceller och laddplatser. Vår energianvändning är 50 procent under branschsnittet och alla nya avtal är gröna. Målet är att hela vår verksamhet ska vara klimatneutral 2030.

## Vi är lokala och nära

Vi har stort lokalt engagemang och egen personal på plats på alla våra orter. Det gör att vi kan erbjuda den där personliga kontakten och lokalkännedomen som vi vet är så viktig. Vi sköter om våra egna fastigheter, och ni får ett eget lokalt husteam som ser till att ni känner er som hemma.

## Vi kan arbetsplatser

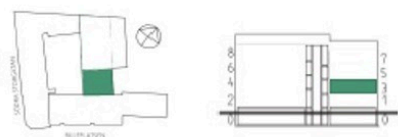
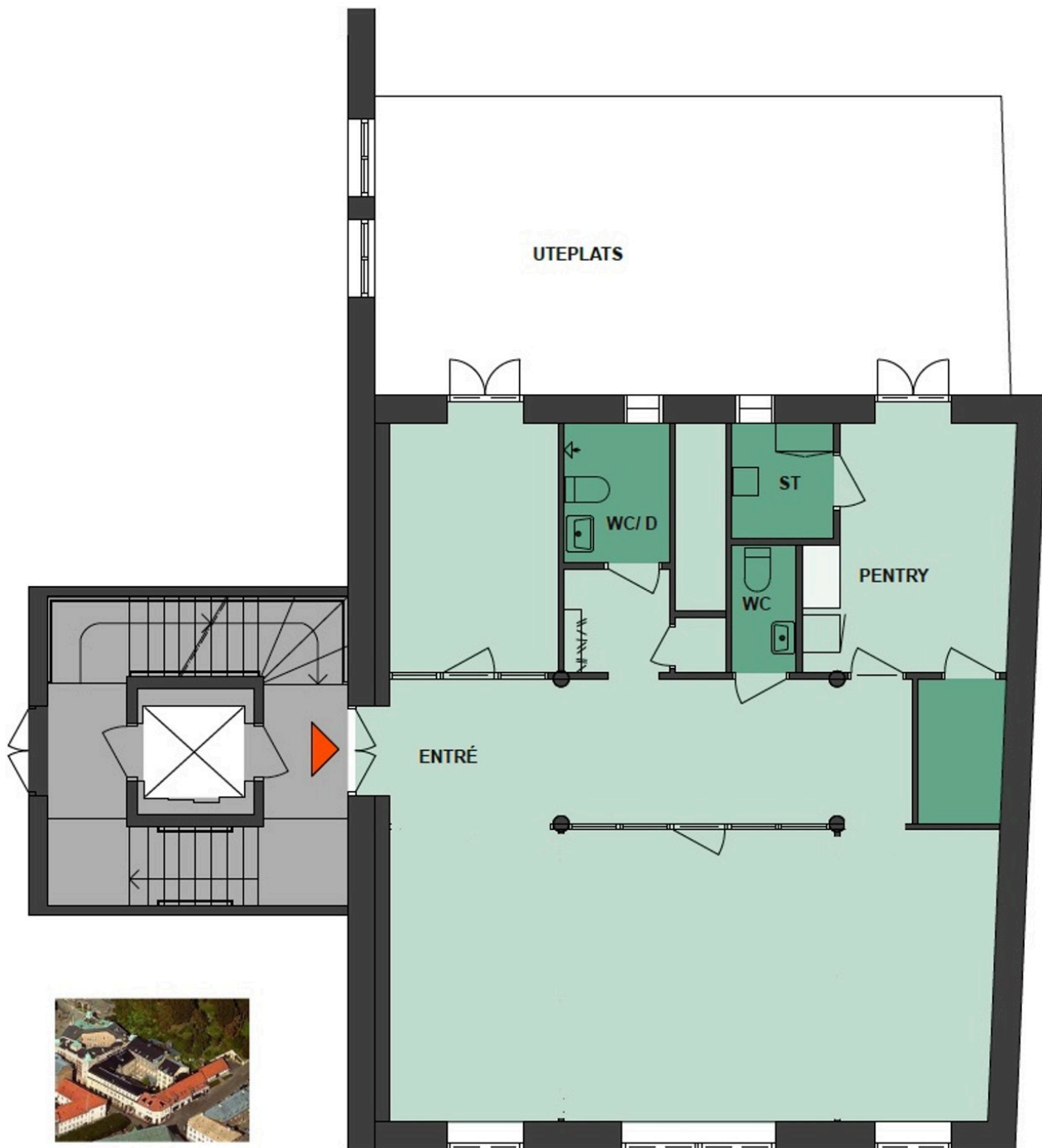
Att skapa effektiva och flexibla arbetsplatser där våra hyresgäster trivs är det roligaste vi vet. Vi är experter på framtidens hållbara arbetsplatser och kan guida er genom varje steg i processen - från att förstå era unika behov och ta fram en arbetsplatsstrategi till att hitta och utforma er drömarbetsplats.



Läs mer om lokalen på [castellum.se](https://castellum.se)







layout - PLAN 3  
**BILLEPLATSEN**