

# //Infinity



Hagastaden, Stockholm



CASTELLUM

---

Projekt: Infinity

---

Adress: Eugeniavägen 22–26,  
Hagastaden, Stockholm

---

Fastighetsbeteckning: Sorbonne

---

Uthyrningsbar yta totalt: ca 20 000 kvm

---

Antal våningsplan: 12

---

Garage: Möjlighet till p-garage med laddplatser.

---

Kommunikationer: Gångavstånd till t-bana, pendeltåg, bussar och flygbuss.

---

Övrigt: Restaurang och café, konferensavdelning, gym, omklädningsrum och cykelrum med verkstad.

---

Planerad inflyttning: 2027

---

Certifiering: Miljöbyggnad Guld, NollCO2 och Well Core

---

**Kontakt:**

Nina de Besche, uthyrare  
nina.debesche@castellum.se  
+46 733 49 87 46

Patrik Sundberg, uthyrare  
patrik.sundberg@castellum.se  
+46 733 49 87 20

**Projektinformation**  
castellum.se/infinity

Castellum AB  
castellum.se  
Telefon: +46 8 503 052 00

Broschyren innehåller  
visionsbilder.  
Förändringar kan ske under  
byggprocessen.

# Vi bygger så att tankarna kan flyga fritt

Kan man bygga in framgång i ett hus? Kan energin sitta i väggarna och medvinden cirkulera i luftflödet? Ja, det tror vi faktiskt! Om man från första spadtag ner till varje inredningsdetalj ser till både människans och miljöns bästa, och utgår ifrån hur vi alla helst vill tillbringa våra dagar.

I den nya stadsdelen Hagastaden utvecklar vi just nu en sådan arbetsplats. Med generösa utrymmen för många samtal att ta sin början, och nära både stadsliv och himmel så att tankarna kan flyga fritt. Det blir en plats där kreativiteten och arbetsglädjen är enkel att hitta och den mest inbitna av arbetshästar kommer ur sina gamla hjulspår. För om vi alla trivs riktigt bra på jobbet kommer vi alla prestera bättre, och då kan vi nå hur långt som helst.

# Arkitektens ord

Med Infinity har vi skapat en mötesplats för de som söker en modern, hållbar och vacker byggnad att möta morgondagens behov på flexibelt arbetsliv. Vi har lagt stor vikt vid att skapa en byggnad som är hållbar för framtiden och harmoniserar med sin omgivning.

Infinity blir ett karaktärsfullt inslag i Hagastadens framväxande stadsbild. Byggnadens trappning i fasad gör att skalan mot gaturummet hålls nere, samtidigt som fasadernas indrag ger ett stort antal privata terrasser i olika väderstreck för hyresgästerna. Variationen av glas och taktilt veckad metall i ljusa och bronsfärgade kulörer låter dagsljuset modellera fasaden under dygnets alla timmar.

Den publika bottenvåningen skapar en livlig atmosfär och välkomnar både hyresgäster och besökare. Infinity blir en naturlig nod i området och skapar förutsättning för både avkoppling och informella möten, detta bidrar till en kreativ och produktiv miljö. Generalitet präglar byggnadens privata ytor. Här finns möjlighet att växa och förändras, mötas och utvecklas. Infinity har utformats med en flexibel planlösning som gör det enkelt att anpassa ytorna efter dina specifika behov, oavsett om du är ett litet startup-företag eller ett etablerat företag som söker mer utrymme. Här flödar ljuset, och utblickar och siktlinjer skapar en tydlig känsla av rymd. Grundläggningen är en ingenjörsmässig prestation, vilket har gjort det möjligt att placera byggnaden ovanpå Norra länken utan att kompromissa vare sig med struktur eller estetik. Infinity är mer än bara en byggnad; det är en plats där framtidens arbete tar form.

Grundläggningen är en ingenjörsmässig prestation, vilket har gjort det möjligt att placera byggnaden ovanpå Norra länken utan att kompromissa vare sig med struktur eller estetik. Infinity är mer än bara en byggnad; det är en plats där framtidens arbete tar form.

Infinity är mer än bara en byggnad; det är en plats där framtidens arbete tar form.

Infinity har utvecklats i samarbete med  
Brunnberg & Forshed



Hans Bergström



Olle Salomonson



Björn Holm



Fredrik Liljeström



Stefan Brink





Två hus sammanlänkade med varandra, och totalt 20 000 kvm moderna arbetsplatser med fullservice och

takterrasser mitt i Stockholms mest livsbejakande stadsdel. Redo för inflyttning 2027.



Det här är utsikten från en av Infinitys nio takterrasser. Under årets varmare månader blir de en självklar förlängning av kontoret, både för utomhusjobb och sköna pauser

däremellan. Men även den kallare delen av året bidrar de till en härlig miljö på kontoret.

# Välkommen till Hagastaden

Hagastaden har hittat sin plats och redan blivit en självklar del av innerstaden. Den modiga arkitekturen, människorna som vistas här och kombinationen av målmedveten forskning och företagande sida vid sida, ger hela staden en särskild karaktär. Den andas framtidstro.

Med sitt pampiga landmärke Norra Tornen sticker den nya stadsdelen ut hakan över hela Stockholm, som en portal till de 50 000 arbetsplatser och 6 000 nya hem och bubblande blandning av företag, restauranger, butiker, universitet och bostäder som ryms innanför. Trafik och järnvägsspår har byggts in i tunnlar för att ge plats åt nya kvarter, gator, cykel- och gångstråk. Och för hela områdets ambitiöst planerade lunga, Norra Stationsparken.



## Veckans träning

Frågan är om det i någon annan del av stan finns så många olika träningsmöjligheter som i Hagastaden. Här finns alla de stora träningsanläggningarna representerade sida vid sida med mindre, specialiserade klubbar. Här finns löparbana och utegym på taket, flera olika lekparkar med redskap som lockar till rörelse för både stora och små och inte minst parkerna; Hagastadens egen central park; Norra Stationsparken och den stora nationalstadsparken Hagaparken, som ligger bara några minuter bort.



## Kommunikationer

Här är allt redan från början planerat för att det ska vara smidigt att ta sig fram till fots eller med cykel. Och för att ta sig hit från resten av världen. Infinity ligger bara några minuter från grön t-banelinje och från Odenplans pendeltågsstation. Flera lokala busslinjer trafikerar området och flygbussen till Arlanda går också här ifrån.



## Från frukost till middag

Även om stadsdelen är ny har kafé- och restauranglivet redan fått full fart. Du skulle kunna äta och fika på nya ställen från morgon till kväll i flera veckor, dessutom med stor variation. Du hittar fine dining på taket, streetfood i källarplan och precis allt däremellan.

Laddplatser i p-garaget

1000

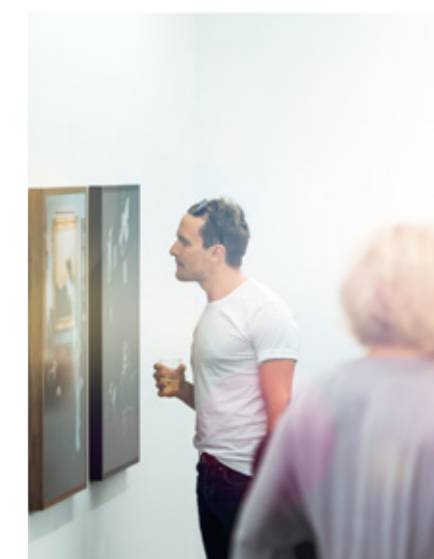
Hagastadens t-banestation tas i bruk

2028



## Butiker och service

Allt det där man behöver i vardagen, och långt mer därtill, finns i närkvarteren. Hagastadens Life Science-fokus märks också genom ett extra stort utbud av hälso- och vårdkliniker av olika slag. Med en kort promenad till Odenplan ökar utbudet ytterligare, där hittar du bland mycket annat ett Åhlénsvaruhus, en större bokhandel samt mode- och specialbutiker av alla möjliga slag.

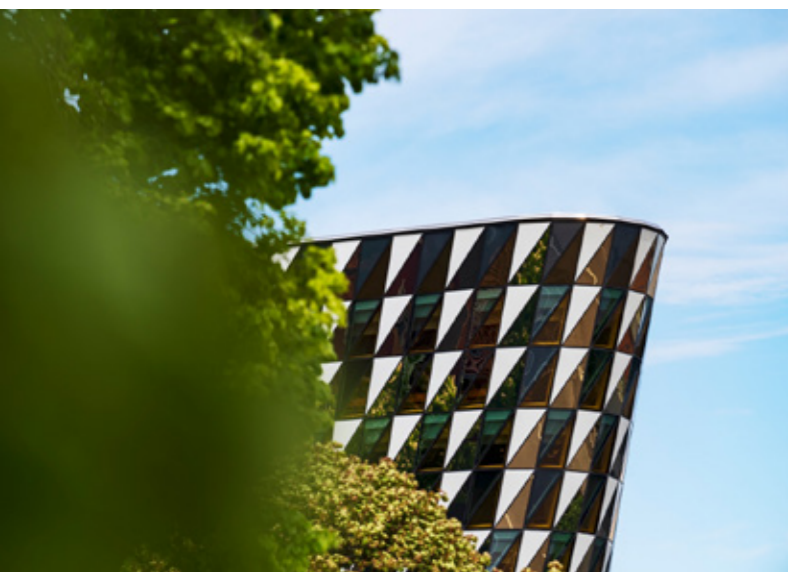


## Pärlor i närområdet

Hagastadens närmaste granne är Vasastaden, en charmig och levande stadsdel fylld med stenhus från tidigt 1900-tal och med mängder av kaféer, restauranger och små butiker. Miljön står i fin kontrast till Hagastadens moderna och modiga arkitektur

Kvarteren som ligger närmast är kända för sitt rika konstliv med allt från etablerade gallerier till små oberoende utställningslokaler. På andra sidan Hagastaden, och på andra sidan skalan, finns natursköna jätteoasen Hagaparken. Skog, ängar, sjöar och plats för alla former av utomhusliv. Tennis, paddling och picknickar till exempel. För att nämna några av pärlorna i grannskapet, men här finns många fler att utforska.

# Ett världsledande centrum inom Life Science



Tidskriften Newsweek utsåg 2024 Karolinska Universitetssjukhuset till världens sjunde bästa sjukhus, och därmed nummer ett i Europa

”Hagastaden är idag ett av Europas starkaste innovationsdistrikt inom life science som erbjuder unika möjligheter till samverkan mellan forskning, vård och näringsliv. Här erbjuds en dynamisk miljö för bolag att samarbeta för att driva innovation och förbättra människors hälsa.”

Ylva Williams, vd, Stockholm Science City



**Hagastaden är Stockholms centrum för Life Science.** Stockholm och Solna har tillsammans byggt upp ett unikt kluster som lockar till sig ledande aktörer inom medicin, bioteknik och hälsa. Visionen är att skapa en miljö som inte bara främjar framsteg inom hälsa och medicin utan också ger utrymme för samverkan och nytänkande på alla nivåer.

Karolinska Institutet har sitt hjärta i området och bidrar med banbrytande forskning och expertis inom medicin. Tillsammans med Kungliga Tekniska Högskolan, som fokuserar på medicintekniska lösningar och bioteknik, och Stockholms universitet, som bidrar med kompetens inom kemi och biologi, skapas en unik plattform där forskning

och praktik möts. Här kan nya innovationer utvecklas och snabbt komma till nytta för samhället.

Hagastaden lockar också till sig ett brett spektrum av företag – från globala läkemedelsbolag till snabbväxande startups och teknikföretag. Närheten till världsledande forskning och tillgång till moderna laboratorier och faciliteter skapar en stark grund för innovation och tillväxt, vilket i sin tur blir till ett naturligt nav där framtidens medicinska lösningar kan födas och växa.

Med fokus på att locka internationella talanger och investerare är Hagastaden redan på god väg att bli ett globalt Life Science-nav.



# Närområdet


Några landmärken, vattenhål och platser som är bra att ha i närheten.



Hagastaden har ett rikt och varierat restaurangliv, från snabba lunchställen till stimmiga kvartersrestauranger, trendiga takbarer och hyllade Michelinkrogar.

**T** Odenplan T-bana  
**J** och pendeltåg





Hagaparken är en del av Nationalstads-  
parken och ett av Sveriges mest besökta  
friluftsområden.

800 m



## Här börjar dagen - och slutar kanske lite senare än du tänkt

Så fort du kommit innanför dörrarna öppnar sig möjligheterna att samlas och smida idéer att ta vidare — upp i huset, in i framtiden. Förutom lounge och konferensrum finns här café och reception som är gemensamma för alla

i huset. Men dörrarna står även öppna för dina gäster och andra som vill ha ett avslappnat ställe att mötas, arbeta, fika, luncha, tänka, planera och diskutera på.



Här serveras hälsosamma måltider, nymalt kaffe och det perfekta samtalsklimatet för avkopplade möten. Lobbyn på Infinity är helt enkelt inte platsen du passerar på väg till

din arbetsplats — den är en del av din arbetsplats, som kanske även blir en del av din fritid.

# Plats för stora planer och ännu större idéer



Ovanför det gemensamma lobbyplanet radas våningsplanerna upp sig. Stora fönster och terrasser ger ljusa rum och arbetsplatser, och milsvid utsikt över staden. Några av våningsplanerna är riktigt stora och några lite mindre, och alla fullt möjliga att bygga ihop med planet intill. Gemensamt för dem alla är också att de redan från början är planerade för att vara flexibla, för att det ska vara enkelt att kunna växa och krympa ytorna i takt med verksamhetens utveckling.

Vi vet att det är en utmaning i sig att skapa den arbetsplats som ger verksamhet och medarbetare bäst förutsättningar. Men också en spännande resa! Vi finns med er hela vägen fram till flytten, och så länge ni bor kvar i huset. Tillsammans hittar vi lösningarna som får er att må bra och ha roligt. För när människor trivs så växer de, och då gör företagen det med.



# Stadslivet bubblar i ert nya kvarter



Boende på barnvagnspromenader, forskare på gästbesök, tentapluggande studenter, affärsbekanta på kick-off och kompisgäng på middag. Hagastaden bjuder på en brokig mix precis som en internationell storstad. Det rika företaget och pulsen i området gör att många hotell, restauranger och caféer etablerar sig här.

Men mitt i sorlet finns även lugnet. Genom hela stadsdelen löper grönområdet Norra Stationsparken fram mellan husen. Den nya parkens trädtrader och öppna terrasser sträcker sig över större delen av Hagastaden för att så småningom växa ihop med Hagaparkens ståtliga kulturmiljö.

# Vår affärsidé bygger på hållbara samarbeten

## Den hållbara staden 2030

Vår roll som långsiktig samhällsutvecklare är viktig för oss. Med uppgiften följer även ett stort ansvar, som samtidigt innebär att hållbarhet behöver vara ett självklart perspektiv i alla delar av vår organisation, i allt vi gör och för alla oss som jobbar här.

Att göra hållbara val i allt från övergripande strategier till snabba vardagsbeslut har redan gjort oss till ett av Europas mest hållbara fastighetsbolag, men vi siktar högre än så. Vi fortsätter envist och målmedvetet att jobba utifrån vår strategi "Den hållbara staden 2030" och våra tre prioriterade områden; Framtidens fastigheter, Hållbara arbetsplatser och Sunda affärer

## Framtidens fastigheter

Vi ska ansvarsfullt minska vår påverkan på klimatet och den biologiska mångfalden samtidigt som vi ökar resurseffektiviteten, främjar den cirkulära omställningen och utvecklar en hållbar och framtidssäkrad fastighetsportfölj i en värld under förändring.

## Hållbara arbetsplatser

Vi ska utveckla hållbara, attraktiva och inkluderande arbetsplatser som främjar hälsa och välbefinnande för våra kunder och medarbetare.

## Sunda affärer

Vi ska bedriva vår verksamhet på ett ansvarsfullt sätt gentemot vår omvärld genom att ställa tydliga krav på vår leverantörskedja.

## Det här är några av våra 21 ambitiösa hållbarhetsmål

- 100 procent ickefossil energi
- Klimatneutralitet senast 2030
- Återbruk i alla projekt
- 50 procent av fastighetsportföljen ska vara hållbarhetscertifierad

Läs gärna vår års- och hållbarhetsrapport i sin helhet!  
Den hittar du på [castellum.se](https://castellum.se)

Den hållbara staden

# 2030

Fossilfritt Sverige

# 2045



Castellum har signerat FN:s Global Compact, vilket är ett initiativ för att samordna frågor gällande mänskliga rättigheter, arbetsvillkor, försiktighetsprincipen och ansvarstagande gällande miljöfrågor och anti-korruption. Global Compact omfattar tio principer.



Member of  
**Dow Jones Sustainability Indices**  
Powered by the S&P Global CSA

# Infinity ur ett miljöperspektiv

Hållbarheten kommer först. Redan när de första idéerna tar sin form och långt innan projektet hamnar på ritbordet lägger vi grunden för fastighetens långsiktiga ekologiska, ekonomiska och sociala hållbarhet. För det är först när varje fas i projektutvecklingen, varje medarbetare och varje samarbetspartner och entreprenör strävar mot samma mål som vi verkligen kan nå hela vägen.

Alla våra utvecklingsprojekt följer ett gemensamt ramprogram. I Infinity har vi också valt att fokusera särskilt på:

- Klimatsmarta materialval
- Mobilitetslösningar med cykeln i fokus
- Gröna tak
- Solpaneler
- Terrassodlingar och fjärrilshotell för de riktigt små hyresgästerna

Infinity certifieras med:



Klimatneutralt EU

# 2050



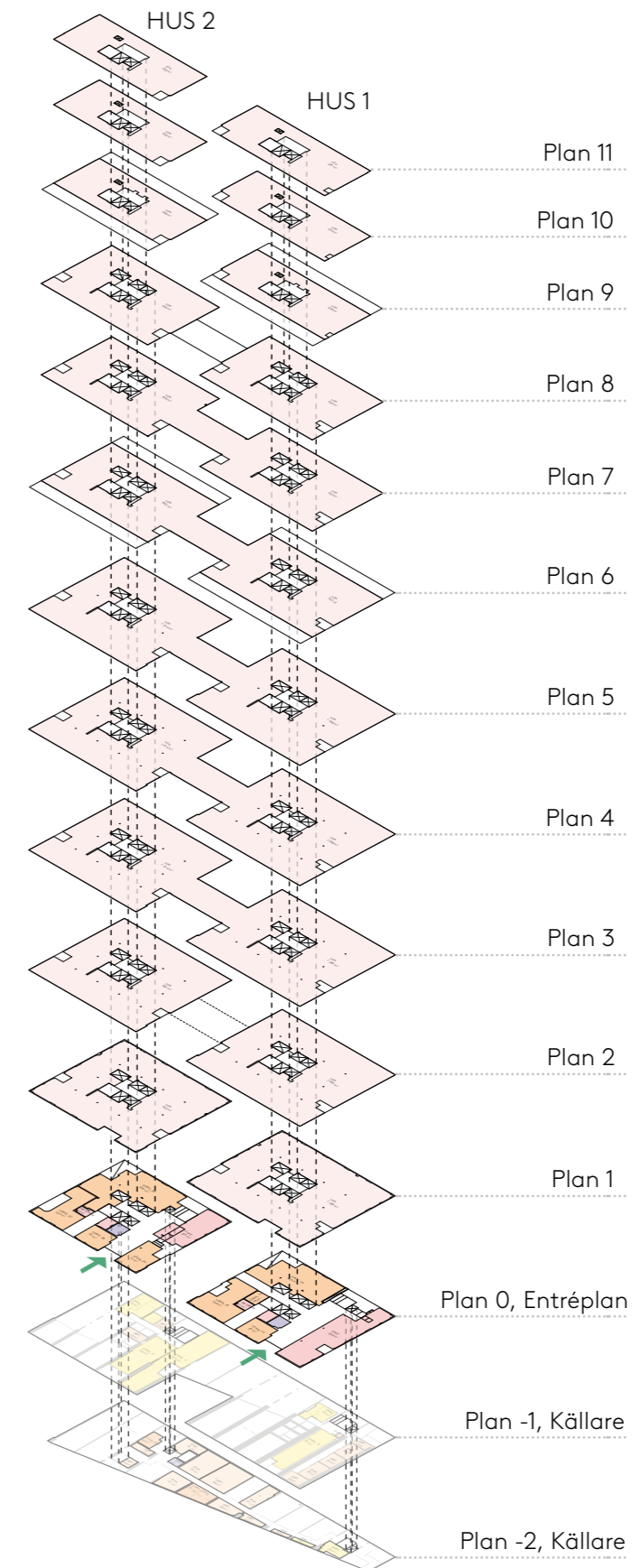
# Inplaceringsskisser och teknisk beskrivning



# Översikt



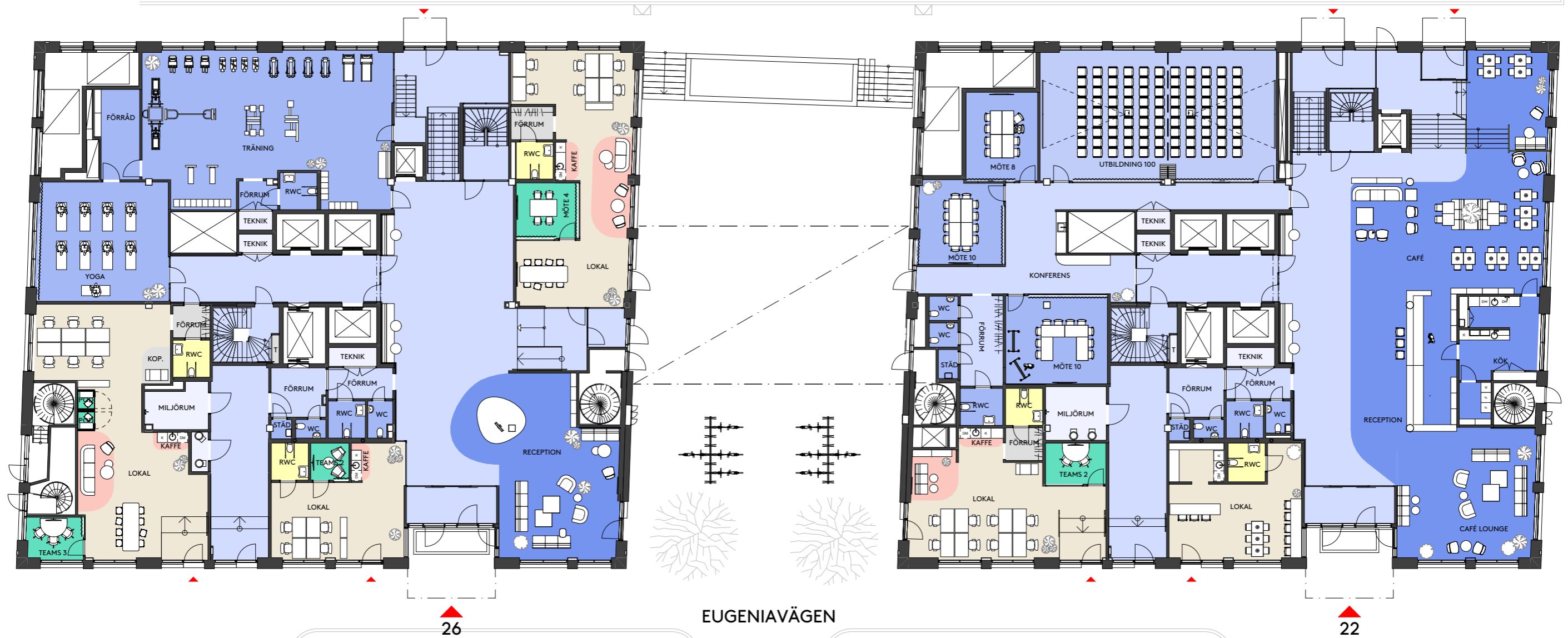
# Infinity i genomskärning





# Infinity, entréplan

Adress: Eugeniavägen 26/22  
 Fastighetsbeteckning: Kv. Sorbonne 1-2  
 Plan 3



NORRA NORRA STATIONSPARKEN

26

EUGENIAVÄGEN

22

- Lokalyta
- Möte / Samtal / Teams / Fokus
- WC / RWC / Städ
- Pentry / Kaffe / Lounge
- Förråd / Kopiering / Teknik
- Allmänna ytor
- Entré i huset
- Skrivbord 1400x800 mm

0 2,5 5 7,5 10m

1:250



EUGENIAVÄGEN



NORRA NORRA STATIONSPARKEN

## HUS 2

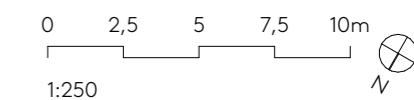
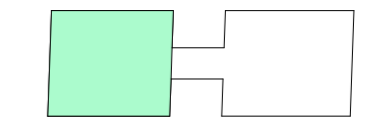
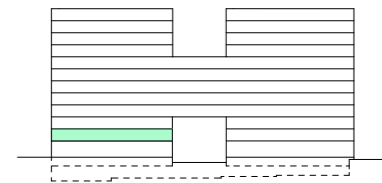
<span style="color: green;">■</span>	Fokus	5
<span style="color: blue;">■</span>	Kaffe/Pentry	2
<span style="color: red;">■</span>	Mötesrum 4	1
<span style="color: green;">■</span>	Mötesrum 6	2
<span style="color: green;">■</span>	Mötesrum 8+	2
<span style="color: green;">■</span>	Pod	3
<span style="color: green;">■</span>	Samtal/Teams	5
<span style="color: yellow;">■</span>	WC/RWC	9

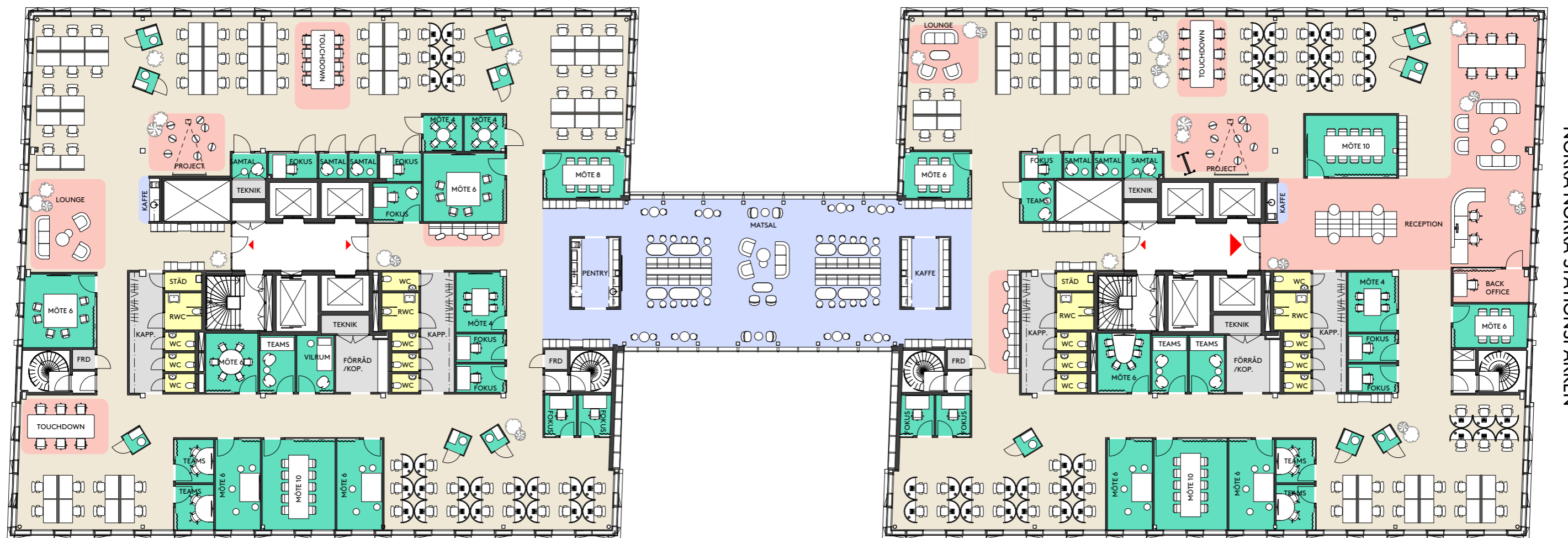
## HUS 2

	Ergonomiska arbetsplatser	66
	Ergonomiska fokusplatser	4
	Lounge	24
	Matsal	44
	Touch Down	16

Lokalen är planerad och dimensionerad för 94 personer (10m<sup>2</sup>/person) och med ABW som arbetssätt

- Kontorsyta
- Möte / Samtal / Teams / Fokus
- Pentry / Kaffe / Matsal
- Allmänna utrymmen
- Förråd / Kopiering / Teknik
- WC / RWC / Städ
- ▲ Entré i huset
- ◆ Entré från gatan
- 
- 





NORRA NORRA STATIONSPARKEN

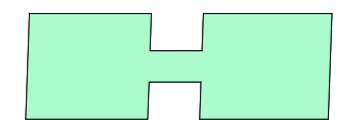
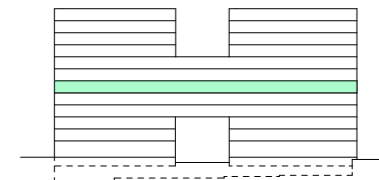
EUGENIAVÄGEN

22

<span style="color: green;">■</span>	Fokus	12		Ergonomiska arbetsplatser	143
<span style="color: lightblue;">■</span>	Kaffe/Pentry	4		Ergonomiska fokusplatser	12
<span style="color: lightgreen;">■</span>	Mötesrum 4	4		Lounge	15
<span style="color: teal;">■</span>	Mötesrum 6	10		Matsal	72
<span style="color: darkgreen;">■</span>	Mötesrum 8+	4		Touch Down	26
<span style="color: lightgreen;">■</span>	Pod	12			
<span style="color: teal;">■</span>	Samtal/Teams	15			
<span style="color: yellow;">■</span>	WC/RWC	18			

Lokalen är planerad och dimensionerad för 216 personer (10m<sup>2</sup>/person) och med ABW som arbetsätt

- Kontorsyta
- Möte / Samtal / Teams / Fokus
- Pentry / Kaffe / Matsal
- Allmänna utrymmen
- Förråd / Kopiering / Teknik
- WC / RWC / Städ
- ◀ Entré i huset
- ◀ Entré från gatan
- 
- 



0 2,5 5 7,5 10m

1:250





NORRA NORRA STATIONSPARKEN

EUGENIAVÄGEN

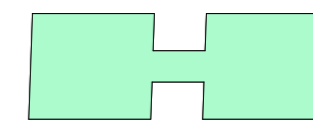
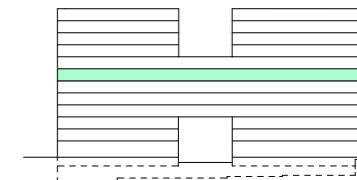
22

<span style="color: green;">■</span>	Fokus	7		Ergonomiska arbetsplatser	109
<span style="color: blue;">■</span>	Kaffe/Pentry	4		Ergonomiska fokusplatser	7
<span style="color: green;">■</span>	Mötesrum 4	4		Lounge	21
<span style="color: green;">■</span>	Mötesrum 6	4		Matsal	48
<span style="color: green;">■</span>	Mötesrum 8+	2		Touch Down	24
<span style="color: green;">■</span>	Pod	2			
<span style="color: green;">■</span>	Samtal/Teams	11			
<span style="color: yellow;">■</span>	WC/RWC	14			

Lokalen är planerad och dimensionerad för 158 personer (10m<sup>2</sup>/person) och med ABW som arbetsätt

- Kontorsyta
- Möte / Samtal / Teams / Fokus
- Pentry / Kaffe / Matsal
- Allmänna utrymmen
- Förråd / Kopiering / Teknik
- WC / RWC / Städ
- ◀ Entré i huset
- ◀ Entré från gatan

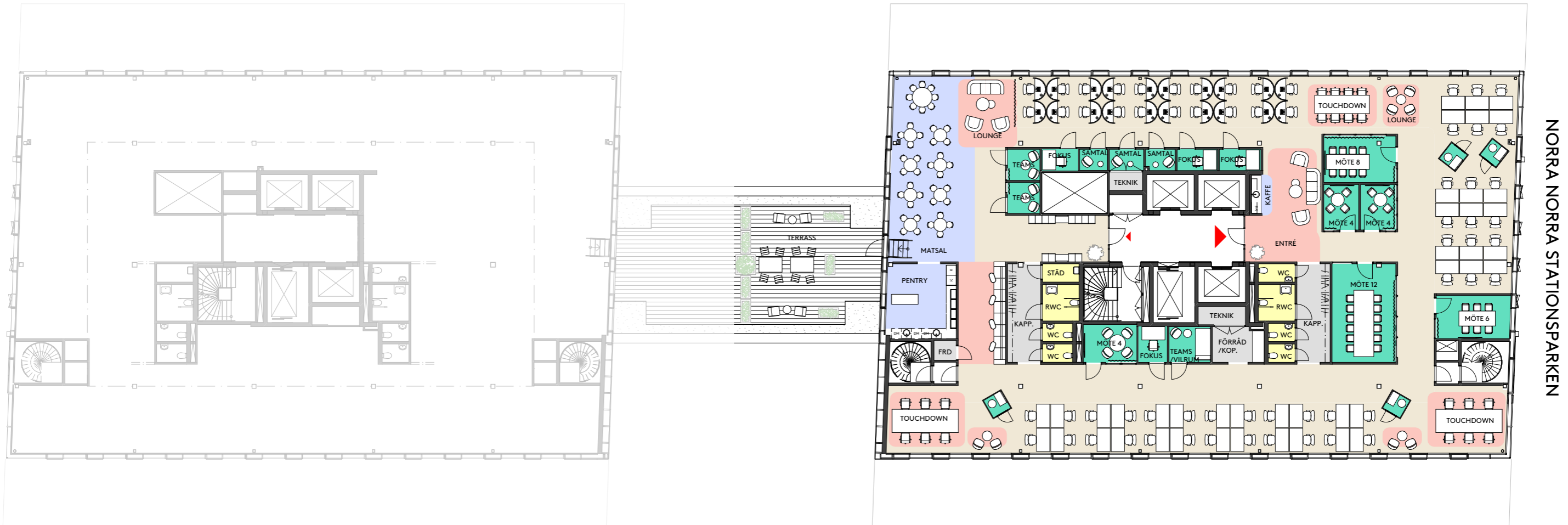
- 
- 



0 2,5 5 7,5 10m

1:250





EUGENIAVÄGEN

22

HUS 1

<span style="color: green;">■</span>	Fokus	4
<span style="color: blue;">■</span>	Kaffe/Pentry	2
<span style="color: green;">■</span>	Mötesrum 4	3
<span style="color: green;">■</span>	Mötesrum 6	1
<span style="color: green;">■</span>	Mötesrum 8+	2
<span style="color: green;">■</span>	Pod	4
<span style="color: green;">■</span>	Samtal/Teams	4
<span style="color: yellow;">■</span>	WC/RWC	7

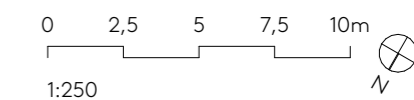
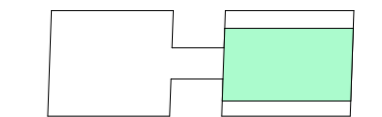
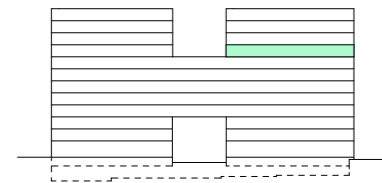
HUS 1

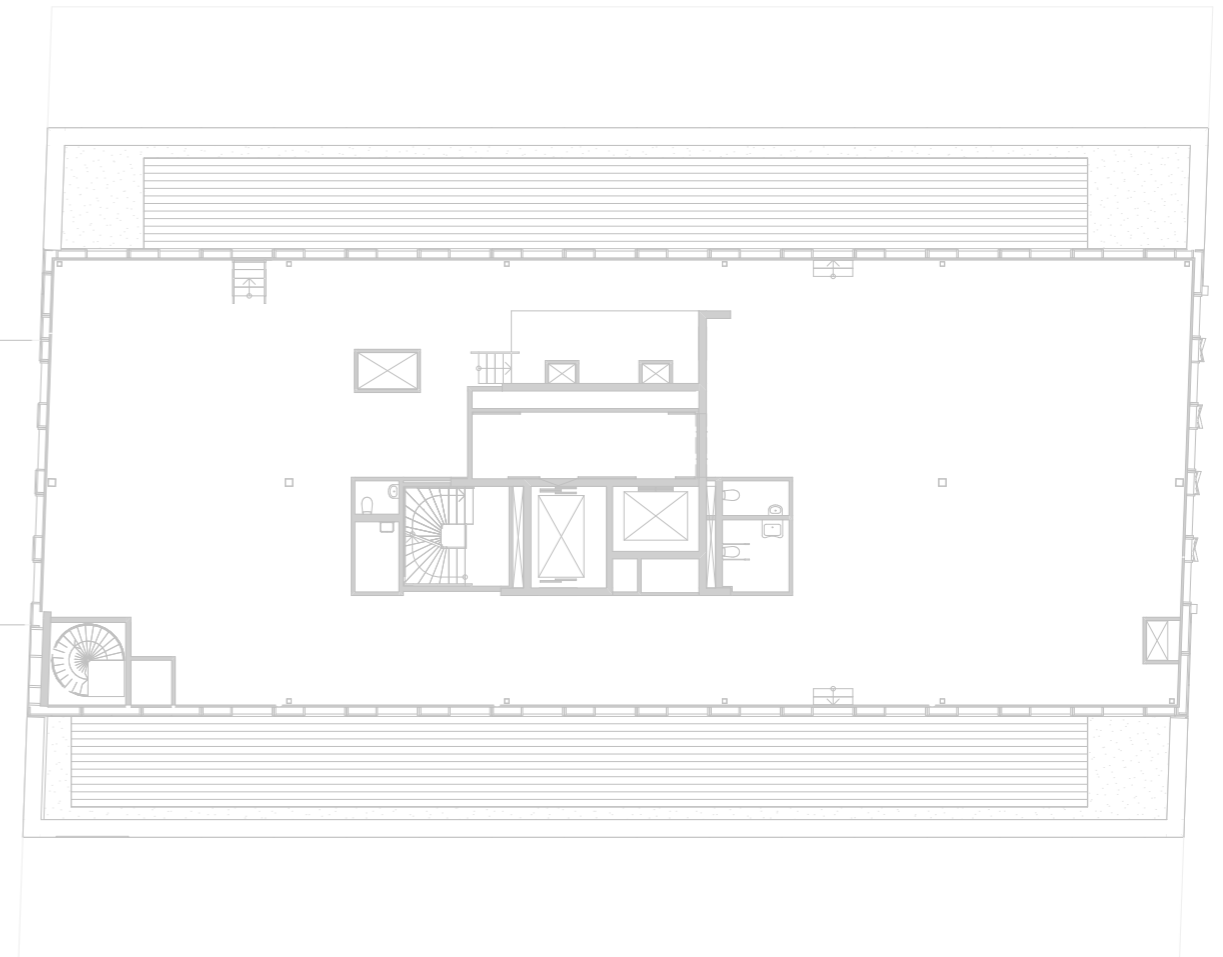
	Ergonomiska arbetsplatser	62
	Ergonomiska fokusplatser	4
	Lounge	7
	Matsal	48
	Touch Down	20

Lokalen är planerad och dimensionerad för 73 personer (10m<sup>2</sup>/person) och med ABW som arbetssätt

- Kontorsyta
- Möte / Samtal / Teams / Fokus
- Pentry / Kaffe / Matsal
- Allmänna utrymmen
- Förråd / Kopiering / Teknik
- WC / RWC / Städ
- ◀ Entré i huset
- ◀ Entré från gatan

- 
- 





NORRA NORRA STATIONSPARKEN

26

EUGENIAVÄGEN

## HUS 2

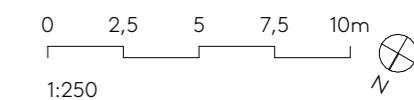
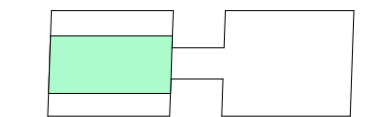
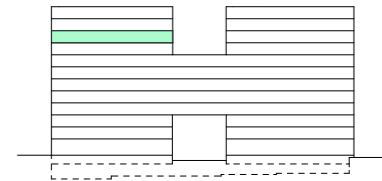
	Fokus	3
	Kaffe/Pentry	1
	Mötesrum 4	1
	Mötesrum 8+	1
	Samtal/Teams	1
	WC/RWC	3

## HUS 2

	Ergonomiska arbetsplatser	32
	Ergonomiska fokusplatser	3
	Lounge	5
	Matsal	20
	Touch Down	17

Lokalen är planerad och dimensionerad för 45 personer (10m<sup>2</sup>/person) och med ABW som arbetssätt

- Kontorsyta
- Möte / Samtal / Teams / Fokus
- Pentry / Kaffe / Matsal
- Allmänna utrymmen
- Förråd / Kopiering / Teknik
- WC / RWC / Städ
- Entré i huset
- Entré från gatan
- Skrivbord 1200x800 mm
- Skrivbord 1400x800 mm



# Teknisk beskrivning och rumsbeskrivning

Beskrivningen nedan ger en översikt av Infinitys generella materialval och standard på kontorsplanen. Kontakta oss gärna för en detaljerad beskrivning och genomgång av just den lokal du är intresserad av.

## Material och ytskikt

### Kontorsentré och öppna ytor

Undertak: Sträckmetallkassetter, 600x1200, ITAAB IT0604/1110, Kulör Volcanic Ash/Ljusgrå  
Golv entré: Klinker Bricmate, Limestone Ivory, 596x596. Fog samma kulör som klinker  
Golv korridor: Textilplatta, EGE Unabric ECT 350, 480x480, kulör enligt senare besked  
Sockel: Trä, målad  
Väggar: Målade enligt senare besked  
Belysning: iGuzzini - Laser Blade XS (eller likvärdig)

### Mötesrum

Undertak: Sträckmetallkassetter, 600x1200, ITAAB IT0604/1110, Kulör Volcanic Ash/Ljusgrå  
Golv: Textilplatta, EGE Unabric ECT 350, 480x480, kulör enligt senare besked  
Sockel: Trä, målad  
Glaspartier: Moelven, Flush front, ek  
Väggar: Målade  
Belysning: Intra-lighting - Kalis T55 (eller likvärdig)

### Öppet landskap (kontorsarbetsplatser)

Undertak: Rockfon Koral, 40mm. Diktmonterad mot bjälklag  
Golv: Textilplatta, EGE Unabric ECT 350, 480x480, 12 olika kulörer  
Sockel: Trä  
Glaspartier: Moelven, Flush front, ek  
Väggar: Målade enligt senare besked  
Belysning: Intra-lighting - Kalis SDI, (eller likvärdig)

### Pausytor

Undertak: Sträckmetallkassetter, 600x1200, ITAAB IT0604/1110, Kulör Volcanic Ash/Ljusgrå  
Träparkett 14 mm, RAPPGO eller likvärdig, Ek Nordisk, vitvaxad, plankbredd 180mm  
Sockel: Trä, målad  
Väggar: Målade enligt senare besked  
Belysning: Intra-lighting - Kalis (eller likvärdig)

### Pentry

Undertak: Sträckmetallkassetter, 600x1200, ITAAB IT0604/1110, Kulör Volcanic Ash/Ljusgrå  
Golv: Klinker CC Höganäs Grynna, Kulör enligt senare besked, 146x146mm  
Sockel: Lika golv  
Väggar: Målade enligt senare besked  
Integrerade vitvaror med skåpluckor i samma standard som övrigt kök (kyl/frys, diskmaskin och mikro, anpassas efter lokalens storlek)  
Stänkskydd: Kompositsten, mörkgrå  
Bänkskiva: Kompositsten Silestone, Cygnus Mörkgrå  
Belysning: iGuzzini - Laser Blade XS (eller likvärdig)  
Köksstommar/luckor: Ballingslöv, Bistro Fanér Ek Matt

### WC / Dusch

Undertak: Fast gips  
Golv: Klinker CC Höganäs Grynna, Granite Green (Grön), 146x146mm  
Sockel: Lika golv, upp till 300mm  
Väggar: Mellan 300 mm och 900 mm från golv målat i högblank färg, övrig yta i matt utförande. Kulör enligt senare besked  
Belysning: Iguzzini - Laser super comfort eller likvärdig  
Swedlite - Orbit eller likvärdig  
Vägghängd WC-stol med utanpåliggande cistern  
Övrigt: Beslagsserie i borstat rostfritt utförande, blandare i kromat utförande

### Rumshöjder

Landskap (kontorsarbetsplatser): 3200mm  
Entré/korridor: 2690mm  
Mötesrum: 2690mm  
Paus: 2690mm  
Pentry: 2690mm  
WC: 2690mm

### Inomhusklimat

Rumstemperaturkrav inom kontorsutrymmen/vistelsezon  
Sommar: 23°C (+/- 2°C)  
Vinter: 22°C (+/- 2°C)  
(Beräkning utifrån en utomhustemperatur om max +27°C och 50% relativ luftfuktighet sommartid, och som lägst -20°C vintertid.)  
Vid högre utomhustemperaturer än +27°C tillåts rumstemperaturen stiga i motsvarande grad.

### Kyla

Kylning av Lokalen sker med luft- och/eller vattenburen kyla via tilluftsbufflar eller cirkulationskylenheter i tak.

### Uppvärmning

Uppvärmning sker via radiatorer i fasad.

### Ventilation

Lokalerna dimensioneras för en personaltäthet om 10 kvm per person.

### IT och data

Avlämningspunkt för fiber finns på varje våningsplan.

---

Material, produkter och leverantörer i beskrivningen ovan kan komma att ersättas med likvärdiga under genomförandet.



# Ibland är det stort att vara stor

Castellum är ett av Sveriges största fastighetsbolag. Storleken ger oss stabilitet och möjlighet att arbeta långsiktigt, men framför allt innebär den att 400 000 människor har sin arbetsplats i våra byggnader. Medarbetare från verksamheter av olika slag, som varje dag ger oss feedback på hur en arbetsplats fungerar som bäst. Det är kunskap som är lika viktig för oss när vi utvecklar nya arbetsplatser, som i det dagliga mötet med våra hyresgäster. Att både utveckla, äga och förvalta våra egna fastigheter gör det självklart för oss att arbeta med kvalitet i alla led, lika självklart som att satsa på hållbarhet ur alla perspektiv.

Tillsammans skapar vi framtidens arbetsplatser.

Castellum finns i Sverige, Danmark och Finland, och är sedan 1997 noterat på Nasdaq Stockholm.



”Vi är glada och stolta över att kunna utveckla en så fin fastighet i Hagastaden. Det är en spännande stadsdel där framtidstron är påtaglig. Den Life Science-inriktning som präglar området rimmar också väldigt väl med vårt hållbarhetsfokus.”

Joacim Sjöberg, vd och koncernchef, Castellum

---

# 400 000

människor har sin arbetsplats i våra byggnader

---

Infinity byggs enligt WELL,  
den enda internationella byggstandarden  
som väger in människans hälsa  
och välbefinnande.



