

# STRANDBERGSGATAN 16

PLAN 1, NEDRE SÖUTERRÄNGVÄNING  
KV. LUSTIGÅRDEN 12  
STOCKHOLM

Lokalarea ca 127 m<sup>2</sup> (SS 21054/21059)

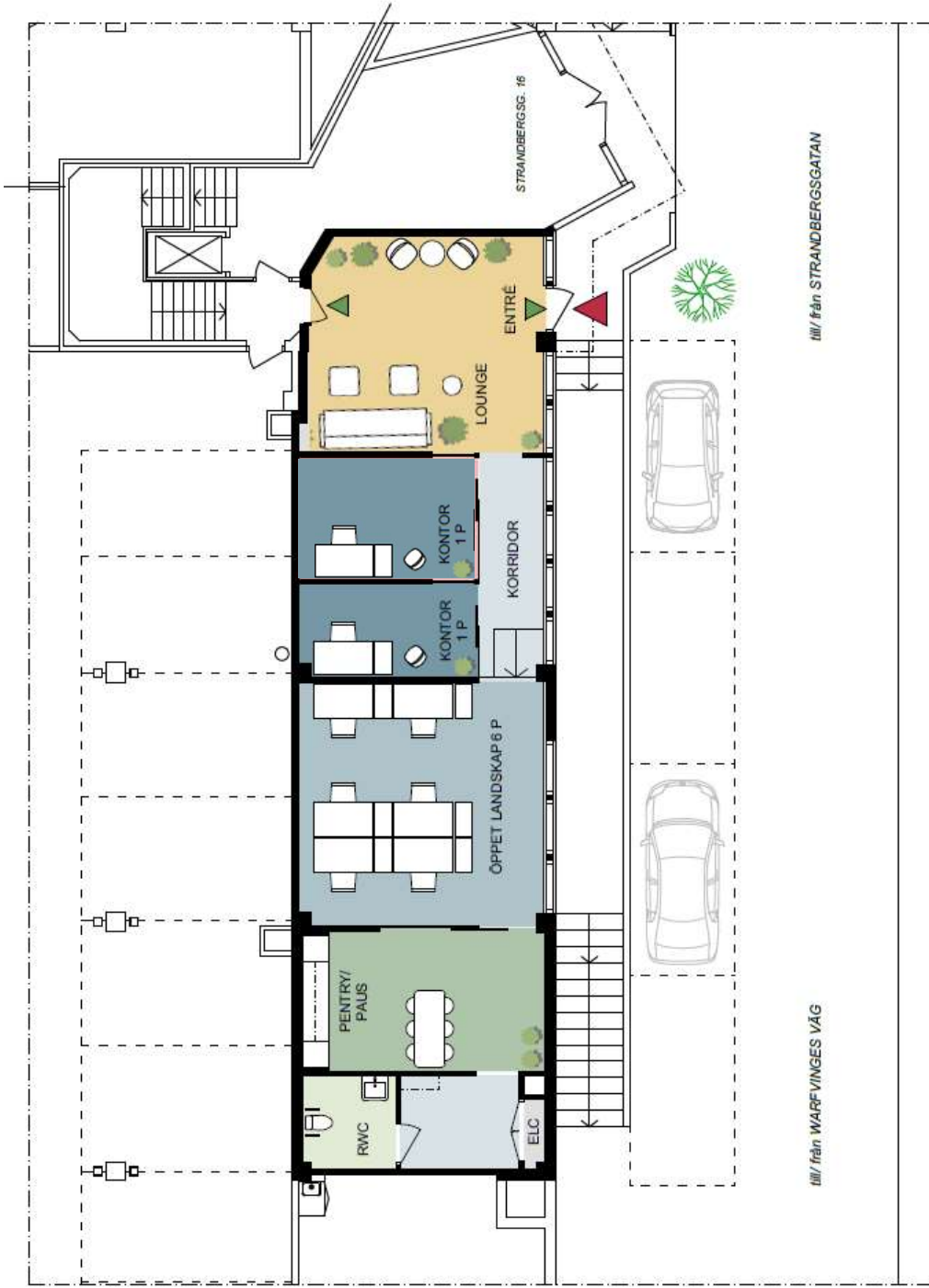
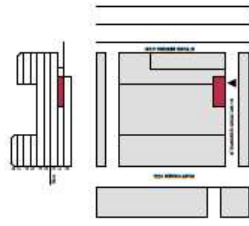
TOTALT ANTAL ARBETSPLATSER 7 ST  
Öppet landskap: 6 st  
Kontor: 1 st

Antal arbetsplatser kan utökas eller minskas enligt  
önskemål. I detta exempel 18, 1 m<sup>2</sup>/person.

Möte 8 pers: 1 st  
RWC: 1 st  
Förådl: 1 st

- Korridor, ca 14 m<sup>2</sup>
- Öppet landskap, ca 33 m<sup>2</sup>
- Kontor
- Lounge, ca 20 m<sup>2</sup>
- Pentry/paus, ca 19 m<sup>2</sup>
- RWC, ca 5 m<sup>2</sup>
- Förådl, ca 8 m<sup>2</sup>

- Huvudentré
- Entré
- Utrymning



# DeArk

Transaktion 09222115557488693941

Signerat NL, FÖ, LM



BEFINTLIG PLANLÖSNING