



# En stadsdel med uppsving.

Din guide till västra Kungsholmens nya och klassiska smultronställen.



CASTELLUM



# Kungsholmen. Stadsdelen för alla som inte vill välja.

Det finns ett hörn av stan där du kan vara mitt i vimlet, men också vid sidan av. Där det både finns en rik historia och banbrytande ny, arkitektur. Där du kan koppla upp och ner, äta chilenskt och franskt, spela tennis och dart. Och är mitt i stan, men ändå betalar lite mindre.

Hörnet vi menar är så klart västra Kungsholmen, stråken mellan Stadshagen och Hornsberg strand för att vara lite mer exakt. Efter många år av intensiv stadsutveckling har den här delen av innerstan fått ett uppsving, med en uppsjö av restauranger, caféer, barer, butiker och folkliv. Men ännu finns här plats för fler. Så alla som både vill äta kakan och ha den kvar, det här är stadsdelen för er. Välkommen till Kungsholmen.



## VISSTE DU ATT ...

Som namnet antyder var Stadshagen förr betesmarker för stadens alla nötkreatur. Det var inte förrän på 1960-talet som de sista bondgårdarna försvann.







9 km

Så lång är strandpromenaden som går runt hela Kungsholmen på ett ungefär. (Perfekt för dig som satsar på att springa en mil alltså.)



# En dag i ett nygammalt hörn av stan.

Om du inte har koll på den västra delen av Kungsholmen är det inte så konstigt. Utvecklingen mot en levande innerstadsdel har skett på ett kick och nya ställen fortsätter att poppa upp. Här guidar vi dig till några av våra egna favoriter.

## 07.00

Om du hör till dem som helst sparkar igång dagen med ett ordentligt träningspass så har du kommit rätt. Här finns små och stora gym, men också Kungsholmen Tennis, Kristinebergs idrottsplan och bollplan. Eller så packar du en termos, hyr en kajak och paddlar runt ön! *Paddla.nu, Kristinebergs strand 5.*



## 08.00

By:fiket lagar god mat från Sveriges bönder. Här kan du unna dig en rykande färsk fralla till frukostkaffet eller köpa med fikabröd att skämma bort arbetskamraterna med. *By:fiket, Franzéngatan 1A.*





# 11.00

Har klacken gått av eller kaffet tagit slut? Fixa dina ärenden i ett svep i Lindhagens Centrum. Här finns bland annat apotek, Ica Maxi, Systembolaget, Interflora och skomakare under ett och samma tak.  
*Lindhagen Centrum, Lindhagensgatan 118.*



# 12.00

På Brillo Pizza kan man välja mellan italienska klassiker, lyxig löjromspizza och nyskapande pizzor såsom ceasarpizza. Supergott, men glöm för allt i världen inte att lämna lite plats till nutellapizzan!  
*Brillo Pizza, Lindhagensgatan 147.*



# 13.00

Köp hem havets läckerheter till kvällen eller helgen. Butiken med det anspråkslösa namnet Fiskskaldjur har drivit sin verksamhet i tre generationer och fångsten kommer direkt från fiskauktionen i Göteborg.  
*Fiskskaldjur, Franzégatan 53.*





# 15.00

Finns det viktigheter att avhandla och en gassande sol på himlen? Ta ert möte på Mariedals Trädgårdscafé, en oas vid Karlbergskanalen med kulturhistorisk trädgårdsmiljö. Här kan ni välja på alltifrån varm choklad till bubbel och smaka rätter lagade med säsongens råvaror. *Hornsbergs strand 14.*



# 17.00

Dra ihop kollegorna eller kompisgänget och se vem som är boss på riktigt. På Ballbreaker kan ni tävla i femkamp, jaktkamp, speedkamp, cowboy-kamp... ja här finns en kamp för alla, minst sagt. *Ballbreaker, Lindhagensgatan 114.*







# 19.00

Ta en fördrink eller ät en svensk-fransk middag på Piren. Lika mysigt vid bad- som skridskoväder och alltid med en fantastisk utsikt över Ulvsundasjön. *Restaurang Piren, Kristinebergs strand 2.*

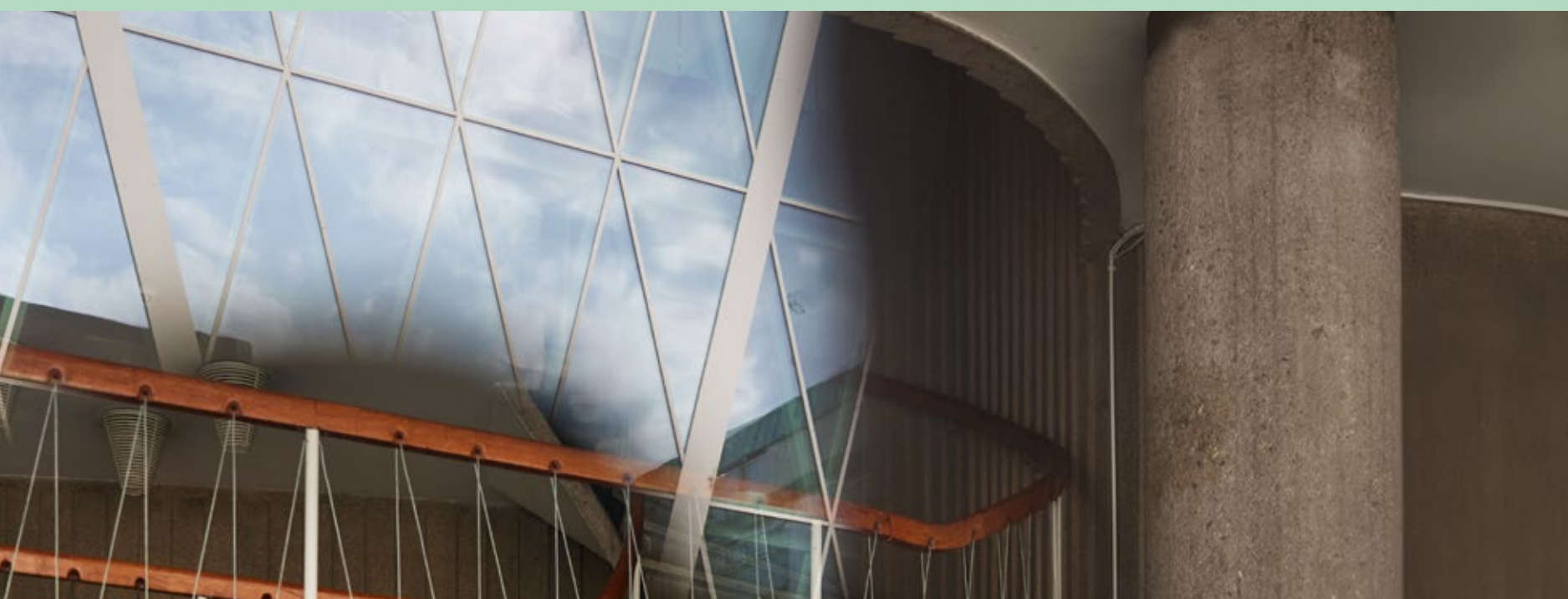


# 20.00

La Patagonia är en omåttligt populär sydamerikansk restaurang som har öppet både för lunch och middag. Fokuset ligger på grillat kött i olika former och klassiska sydamerikanska rätter med en egen touch. *La Patagonia, Nordenflychtsvägen 62.*



- |    |                                  |    |  |
|----|----------------------------------|----|--|
| 1  | By:fiket                         | 24 | Salladsbar Strand  |
| 2  | Hemköp                           | 25 | AN vietnamesisk restaurang   |
| 3  | Fisk och skaldjur                | 26 | Tastory  |
| 4  | Eatary                           | 27 | Ballbreaker  |
| 5  | Notello Rolls                    | 28 | Ica Maxi, Systembolaget, Inter Flora,<br>Normal, Skomakare/kemtvätt/skräddare,<br>Nordic Wellness, Pong Thai, apotek |
| 6  | Phils Burger                     | 29 | Foodmonster  |
| 7  | La Patagonia                     | 30 | Café Crema   |
| 8  | Hawaii poké                      | 31 | Brillo Pizza   |
| 9  | Ill Ponte                        | 32 | Sats   |
| 10 | Mariedals trädgårdskafé          | 33 | STC  |
| 11 | Beirut Bistro                    | 34 | Performance Center Lindhagen Gym   |
| 12 | Esuki Ramen&Sushi                | 35 | Friskis och Svettis  |
| 13 | Doni's Trattoria                 | 36 | Body Under Construction  |
| 14 | Texas Longhorn                   | 37 | Panini Internazionale  |
| 15 | Café Vibe                        | 38 | Kungsholmen Tennis   |
| 16 | Piren Restaurang och Bar         | 39 | Kristinebergs bollplan   |
| 17 | Lily's Burger                    | 40 | Kristinebergs idrottsplats   |
| 18 | Hi Lúia, vietnamesisk restaurang | 41 | Paddla.nu  |
| 19 | Pitcher's                        | 42 | Bröd och Salt  |
| 20 | Pong Thai                        | 43 | Zannas Frisör Studio   |
| 21 | Indian Garden                    |    |  |
| 22 | Le Rustique                      |    |  |
| 23 | Marrakech                        |    |  |



## KOMMUNIKATIONER ...

Avstånden gäller till T-centralen



Buss 22 minuter



11 minuter



T-bana blå linje, 5 minuter  
T-bana grön linje, 10 minuter



12 minuter







# Vad passar er bäst egentligen?

Stora eller små rum? Här eller där? Att välja lokal är inte alltid det enklaste. Faktum är att det är en hel vetenskap, som vi kallar arbetsplatsstrategi. Vi delar

gärna med oss av allt vi vet om saken och hjälper dig fram till arbetsplatsen som dina medarbetare längtar till. Kanske blir det någon av dessa?

## Erskine & friends

### Warfvinges väg 26



Nu ger vi nytt liv åt tre tidstypiska kontorshus från 50- och 60-talet på Warfvinges väg. Namnet kommer från den namnkunnige arkitekten Ralph Erskine (1914–2005) som ritat en av fastigheterna och var en förgrundsgestalt inom svensk 1900-talsarkitektur. Erskine var en stor förespråkare av teamwork och husen renoveras i hans anda med ett gemensamt entréplan där det kommer finnas gott om plats att samlas på, oavsett om det är för nytta eller nöje.

Det snyggaste från förr helt enkelt, men i modern tappning.





Ett av våra största  
återbruksprojekt  
någonsin.

Lindhagensgatan 133



Det är svårt att tro idag men för bara några år sedan var det här pampiga huset ett omodernt 80-talshus med gluggar till fönster och kyffiga utrymmen. Men genom ett gigantiskt återbruksprojekt knackades stenar ner för att släppa in nytt ljus, och planlösningen ritades om för att passa dagens kräsna hyresgäster. Totalt sparade projektet lika mycket koldioxid som 785 600 mil i bil.

Om du liksom vi är ett företag som sätter hållbarhet högst, tror vi att du kommer stortrivas utmärkt här!

Tidstypiskt med  
moderna kvaliteter.

Strandbergsgatan 12–16  
/Warfvinges väg 29–33



Funkis-charmen i all ära, men det stora kontorshuset från 1948 kommer med många fler trevliga fördelar. Här finns gym, frisör, cykelrum, garage med biluthyrning och biltvätt. Husets egna restaurang Eatery serverar frukost, lunch, aw och fika samt fixar catering när du behöver. Flera av lokalerna har också egna terrasser.







Castellum är ett av Sveriges största fastighetsbolag. Vi är också Nordens mest hållbara. Det viktigaste för oss är att alla som arbetar i någon av våra lokaler trivs och mår bra. För när medarbetarna fungerar som bäst, gör oftast företagen det också. Det är därför vi skapar arbetsplatser att längta till.



Vill du arbeta på Kungsholmen? Hör av dig till oss så hittar vi en lokal som passar just er. Skanna koden eller besök [castellum.se](https://castellum.se)



**CASTELLUM**