

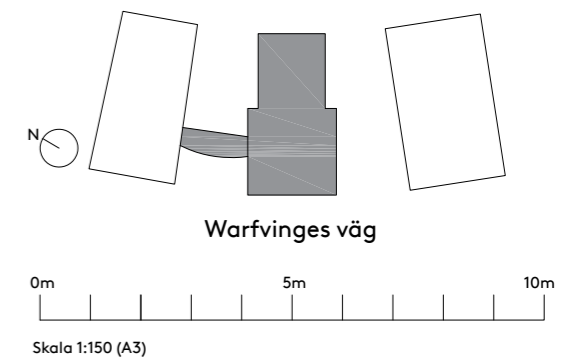
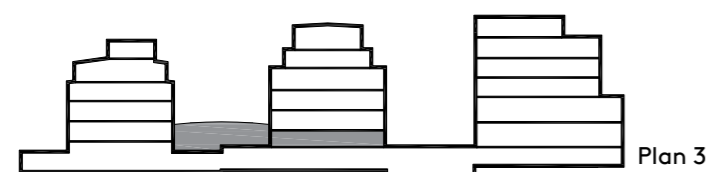
# //Erskine & friends

Adress: Warfvinges väg 26  
 Fastighetsbeteckning: Kv. Gladorna  
 Plan: 3 & 4  
 Yta: ca 906 kvm  
 Lokaltyp: Kontor

72 arbetsplatser	
Arbetsplatser i storkontor	72
Mötesrum	6
Samtalsrum	6
Förråd/ Kopiering/ Print	6
EI/IT	2
Pentry	2
Kaffestation	1
Wc	6
Städ	2

 Skrivbord 800x1500 mm

-  Kontorsyta
-  Möte/ Konferens/ Samtal
-  Kök/ pentry
-  Allmänna utrymmen
-  Förråd/ teknik
-  WC/ RWC/ Städ/ Dusch





- Kontorsyta
- Möte/ Konferens/ Samtal
- Kök/ pentry
- Allmänna utrymmen
- Förråd/ teknik
- WC/ RWC/ Städ/ Dusch

