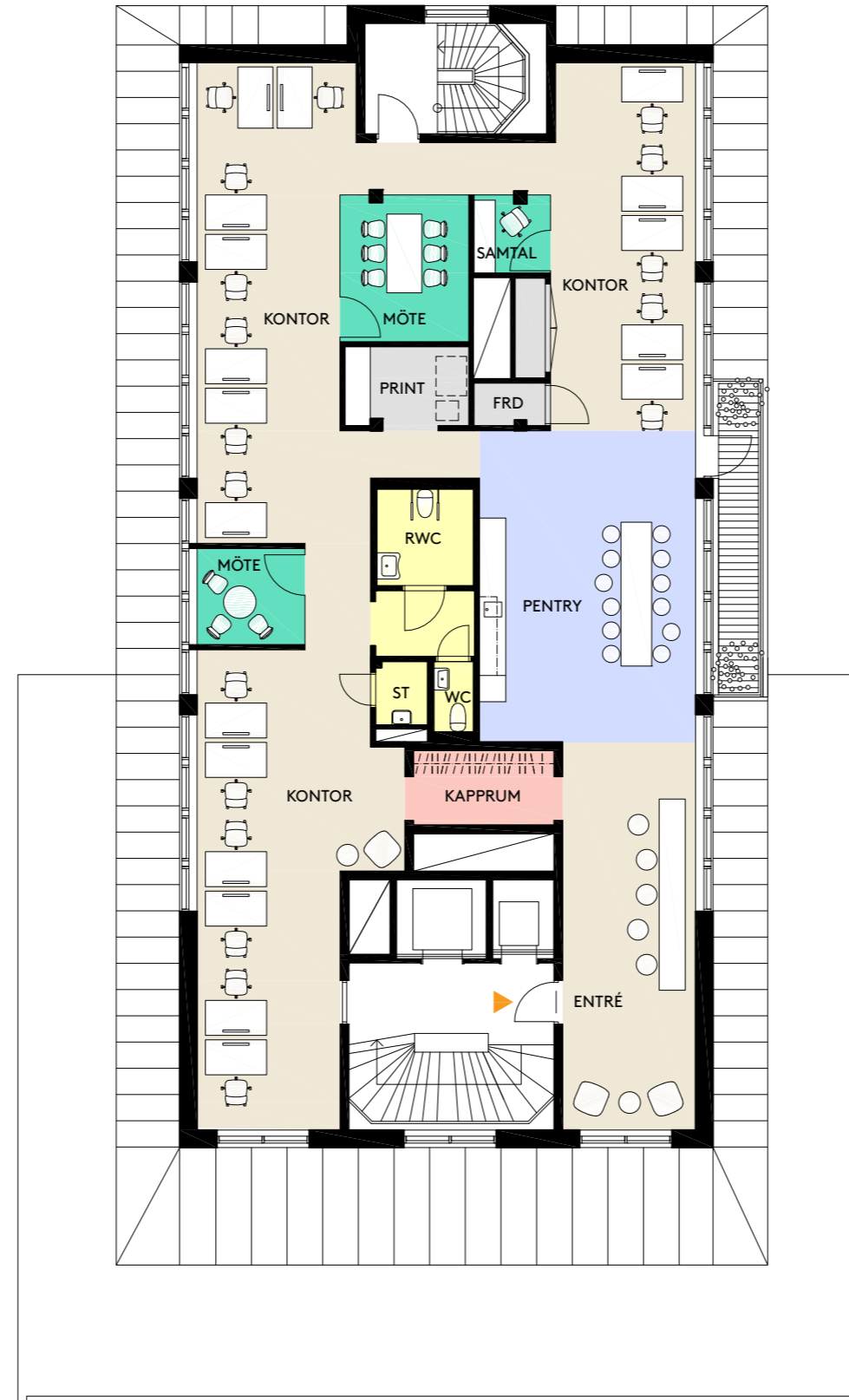


//Erskine & friends

Adress: Warfvinges väg 26
 Fastighetsbeteckning: Kv. Gladorna
 Plan: 8
 Yta: ca 223 kvm
 Lokaltyp: Kontor

18 arbetsplatser	
Arbetsplatser i storkontor	18
Mötesrum	2
Samtalsrum	1
Förråd/ Kopiering/ Print	2
EI/IT	1
Pentry	1
Wc	2
Städ	1



- Kontorsyta
- Möte/ Konferens/ Samtal
- Kök/ pentry
- Allmänna utrymmen
- Förråd/ teknik
- WC/ RWC/ Städ/ Dusch

